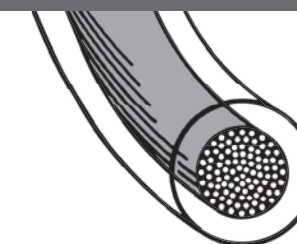


Aragó Veterinaria

supramid

características técnicas

Estructura	Multifilamento torcido recubierto con una vaina del mismo material que le da aspecto de monofilamento.
Composición	Poliamida 6 y poliamida 6/6.
Color	Negro.
Reacción tisular	Ninguna. (por su origen sintético)
Reabsorción	No absorbible. Permanece de forma indefinida en el organismo.
Características	Alta resistencia a la tracción, superficie suave y atraumática. Facilidad en el anudado y muy manejable.
Esterilización	Rayos Gamma.
Indicaciones	Cierre de piel, traumatología y maxilofacial
Presentación	Cajas de 36 unidades



suturas Aragón

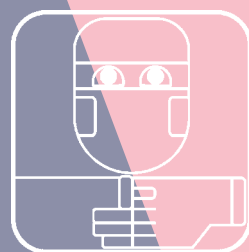
hilo de
acero

gran
resistencia

monofilamento
de acero
inoxidable

supramid

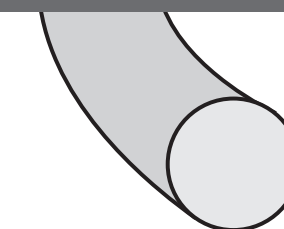
multifilamento
de poliamida
recubierto
con aspecto
monofilar



Hilo de acero

características técnicas

Estructura	Monofilamento.
Composición	Hilo de aleación de hierro, níquel y cobre. AISI 316L.
Color	Metálico.
Reacción tisular	Mínima.
Reabsorción	No absorbible. Permanece en el organismo de forma indefinida.
Características	Alta resistencia química y biológica, elevada inercia química.
Esterilización	Rayos Gamma.
Indicaciones	Sutura de contención, sujeción de la Pared abdominal, sutura tendinosa, cirugía torácica de Esternón.
Presentación	En cajas de 12 unidades.



LOT nº lote

REF referencia de catálogo

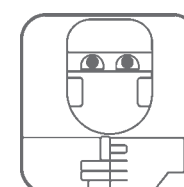
un solo uso

caducidad yyyy-mm
(año-mes)

STERILE R esterilizado por
rayos gamma.

ver instrucciones

CE 0318 Marcado CE y nº
de identificación
del Organismo
Notificado.
El producto cumple con los
Requisitos
Esenciales de la
Directiva de
Productos
Sanitarios
93/42/CEE.



Laboratorio Aragón, S.A.

Salvador Mundí, 11
08017 Barcelona
España

Tel. 93 204 22 12
Fax 93 203 26 09

pedidos@laboratorioarago.com
infogeneral@laboratorioarago.com
www.laboratorioarago.com

supramid

aguja 1/2 círculo triangular

REF	AGUJA	LONGITUD HEBRA	COLOR	USP	METRICO	CÓDIGO
TC16	26 mm	75 cm	negro	4/0	1,5	26014
		75 cm		3/0	2	26044
		75 cm		2/0	3	26015
		75 cm		0	3,5	26052
TC20	30 mm	75 cm	negro	2/0	3	26016
		75 cm		0	3,5	26017
TC24	37 mm	75 cm	negro	2/0	3	26047
		75 cm		0	3,5	26053
		75 cm		1	4	26104
TC30	45 mm	75 cm	negro	1	4	26080
		75 cm		2	5	26118

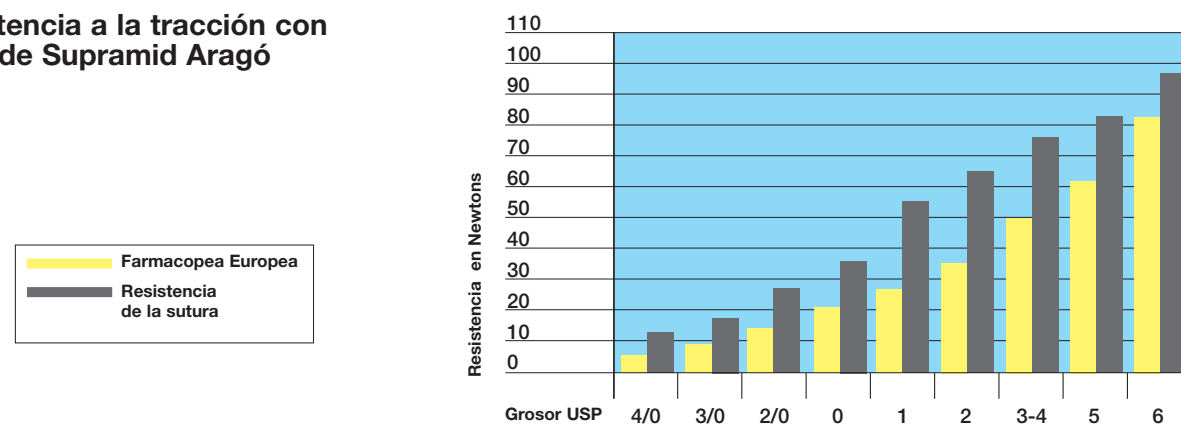
aguja 3/8 círculo triangular

REF	AGUJA	LONGITUD HEBRA	COLOR	USP	METRICO	CÓDIGO
TB15	19 mm	75 cm	negro	6/0	0,7	26031
		75 cm		5/0	1	26034
		75 cm		4/0	1,5	26022
		75 cm		3/0	2	26023
		75 cm		2/0	3	26024
TB19	24 mm	75 cm	negro	3/0	2	26205
		75 cm		2/0	3	26204
TB24	30 mm	75 cm	negro	2/0	3	26115

aguja recta triangular

REF	AGUJA	LONGITUD HEBRA	COLOR	USP	METRICO	CÓDIGO
TR60	60 mm	75 cm	negro	2/0	3	26009

Resistencia a la tracción con nudo de Supramid Aragón



Laboratorio Aragón, S.A.



Presentación en cajas de 36 unidades

hilo de acero

aguja 1/2 círculo triangular

REF	AGUJA	LONGITUD HEBRA	COLOR	USP	METRICO	CÓDIGO
TC24	37 mm	75 cm	metálico	2	5	31015
		75 cm		3-4	6	31016

aguja 1/2 círculo cilíndrica punta trocar

REF	AGUJA	LONGITUD HEBRA	COLOR	USP	METRICO	CÓDIGO
PTC24	37 mm	45 cm	metálico	2	5	31239
		45 cm		3-4	6	31177
PTC26	40 mm	75 cm	metálico	1	4	31075
		75 cm		2	5	31240
		75 cm		3-4	6	31241
PTC33	48 mm	75 cm	metálico	3-4	6	31135
		75 cm		5	7	31136

hebras sin aguja/sobre

DESCRIPCION	COLOR	USP	METRICO	CÓDIGO
Hebras de 100 cm.	metálico	2/0	3	31001
		0	3,5	31002
		1	4	31003
		2	5	31004
Hebras de 150 cm.	metálico	2/0	3	31213
		0	3,5	31006
		1	4	31010
		2	5	31087
		3-4	6	31046

Presentación en cajas de 12 unidades